



Diverse Aufträge im Unterwasserbereich haben uns motiviert diese interessante Sparte auszubauen:

## Fachkompetenz im Bereich Seeuferuntersuchungen *alles aus einer Hand*

- Echolot-Aufnahmen mit eigenem Messboot (Auswertungen inkl. 3D-Darstellung)
- Erstellung von Temperaturprofilen bis 100 m Tiefe
- Eigenes Tauch-Team für geologische und ökologische Abklärungen
- Seegrund-Beprobungen
- Einsatz der Unterwasserkamera bis 40 m Tiefe, ab Boot bedienbar

### Anwendungsbereiche

- Seewasserfassungen
- Uferstabilitäten (Geotechnik)
- Vorbereitung für Seegrundbohrungen (z.B. Planung von Seeaufschüttungen)
- Voruntersuchungen bei geplanten Seeleitungsverlegungen

### Fotodokumentation unserer Arbeit:



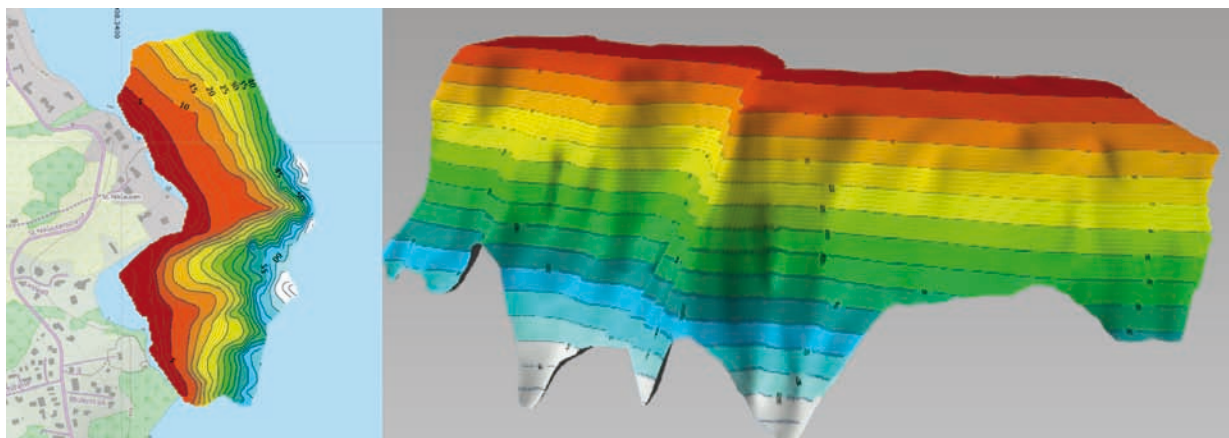
Messboot im Einsatz in Weggis



Temperatur-Mess-Sonde und Echolot



Unsere Experten Richter und Werthmüller beim Einsatz im Zugersee bei Immensee



Seegrundkartierung bei Kastanienbaum (Vierwaldstättersee)  
rechts in 3D-Darstellung

**BÜRO LUZERN**  
Büttenenhalde 42  
CH-6006 Luzern  
T 041 375 61 00  
F 041 375 61 09  
info@fsgeolog.ch

**BÜRO KÜSSNACHT AM RIGI**  
Honegg 5  
CH-6403 Küsnacht am Rigi  
T 041 850 58 71  
www.fsgeolog.ch